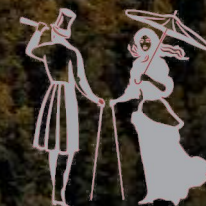


# Сила гор Алтая

Большой обзорный тур по Алтаю  
11 дней



LUXE TOUR  
ТУРИСТИЧЕСКАЯ КОМПАНИЯ



## День 1. Моторафтинг по Катунь и Камышлинский водопад

Эту экскурсию мы рекомендуем в день прилета, чтобы интересно провести время между прилетом и заселением в отель. После прилета - завтрак в кафе на Катунь.

Трансфер на речную пристань (30 мин). Вам предстоит познакомиться с главной водной артерией Алтая – Катунью. На моторном рафте вы подниметесь вверх по течению к Семинскому порогу, насладитесь мощью водной стихии и прохладой. На обратном пути вы причалите к берегу недалеко от небольшого живописного Камышлинского водопада и совершите к нему прогулку (300м)

Классная опция: обед в формате кейтеринга на берегу р. Катунь от травников Алтайского Холмогорья. Авторские блюда, в составе которых обязательно присутствуют алтайские травы, разработаны Константином Михеевым – основателем Алтайского Холмогорья.

Возвращение от водопада возможно пешком, по лесной тропе, 2,5 км.

Продолжительность экскурсии: из Манжерока/Гранд Шале/Алтай Пэлэс/Хвои 2,5 час (60 км в дороге, 1 час). Из отеля Алтай Резорт 5,5 часов



## Алтайское Холмогорье.

В селе Алтайское Алтайского района Алтайского края, в условиях мягкого микроклимата предгорий уникальные специалисты выращивают лекарственные растения Алтая и работают настоящие алтайские травники. Они готовят ароматные травяные чаи, высокоэффективные БАДы и вытяжки, безалкогольные бальзамы, косметические средства.

А еще Холмогорцы придумали особое направление местной гастрономии – гастроботанику. Авторские блюда, в составе которых обязательно присутствуют алтайские травы, разработаны Константином Михеевым – основателем Алтайского Холмогорья. Включают в себя полезные растения из разных уголков Алтая – крапиву, папоротники, сныть, лопух, чагу. Любителям крепких напитков предложат домашние настойки на ягодах и травах.

Гастроботаника превратилась в целый ежегодный фестиваль АХ! Фест, а также Холмогорцы с удовольствием проводят выездные обеды-презентации, рассказывают о себе и необычном гастронаправлении.

## День 2. Сокровища Катунь - трекинг

Для любителей пеших прогулок мы предлагаем поездку по долине Катунь, самой крупной водной артерии Алтая, с небольшими пешими прогулками

Трансфер в курортное село Чемал (80 км от отеля). По пути – фотостоп на смотровой площадке Зубы дракона, где прямо из Катунь вздымаются скалы треугольной формы, напоминающие зубы огромного чудовища. Вы побываете на знаменитом острове Патмос (Макарьевский). Это колыбель православной веры на Алтае. Здесь находится Храм Иоанна Богослова, к которому ведет узкий подвесной мостик и в котором находятся чудотворные иконы. А история восстановления этого храма никого не оставит равнодушным!

Прогулка над Катунью по козьей тропе к устью реки Чемал с остановками на смотровых площадках (1000м)

Обед в ресторане отеля Клевер (заказ и оплата по меню). Накрытие возможно на террасе или на площадке у берега Катунь  
Опционально: обед-пикник на берегу Катунь в шатре

Переезд к ущелью Чечкыш. Прогулка по живописной горной тропке на смотровую площадку (2 км туда и обратно), с которой открывается головокружительная панорама долины Катунь с высоты птичьего полета. Чечкыш является одним из мест силы, где, по поверьям, обитают горные духи.

Продолжительность экскурсии, включая время на обед: из Манжерока/Гранд Шале/Алтай Пэлэс/Хвои 6-7 часов (200 км в дороге, 4 часа). Из отеля Алтай Резорт 9-10 часов

LUXE TOUR  
ТУРИСТИЧЕСКАЯ КОМПАНИЯ



## День 3. Сплав по Катунь

Активный день для непосед и любителей стихии. Сегодня вас ждут драйв и Катунские брызги

Трансфер по долине Катунь за с. Чемал.

Сегодня вас ждет захватывающее приключение – сплав (рафтинг) на реке Катунь с преодолением несложных порогов.

Знакомимся с инструктором, получаем снаряжение (каска, спас. жилеты, гидрокостюмы, специальную обувь, весла), внимательно слушаем технику безопасности и начинаем сплав.

Рафтинг продолжается 2 часа. По маршруту ожидается 2 порога 1,2 категории сложности. Маршрут будет интересен для новичков в рафтинге, но при этом безопасен.

Обед в формате пикника на берегу р. Катунь

**ВАЖНО:** возможность проведения сплава зависит от уровня воды в Катунь. В паводок место проведения сплава может меняться.

Допускаются гости с 14 лет, в сопровождении родителей, с 18 лет – самостоятельно.



## День 4. Манжерок, канатная дорога. Тавдинские пещеры. Пасека в горах

Путешествие на курорт Манжерок. Это большой горнолыжный курорт, который в последние годы стремительно развивается благодаря инвестициям Сбербанка. Вы совершите экскурсионный подъем по канатной дороге на вершину горы Синюха и прогуляетесь по экотропам на вершине (2-3 км)

На Манжероке работают несколько ресторанов, в которых вы сможете пообедать. Особенно красивый вид открывается из ресторана Панорама на г. Малая Синюха, у верхней станции гондольного подъемника

После приглашаем посетить Тавдинские пещеры на курорте Бирюзовая Катунь. Это карстовый комплекс, где насчитывается несколько десятков больших и малых пещер, большинство из которых недостижимы. А вот в Большую Тавдинскую пещеру, соединенную галереями с другими пещерами, можно подняться по оборудованной лестнице. Экскурсия к пещерам требует небольшой физической подготовки, нужно будет подниматься пешком вверх по склону.

После прогулки по пещерам мы побываем на горной пасеке – «Медом в ухо». Увлекательная экскурсия в мир пчел с возможностью приобрести качественный алтайский мед и отведать вкусную медовуху.

Продолжительность экскурсии, включая время на обед: из Гранд Шале/Алтай Пэлэс/Хвои 4-5 часов (50 км в дороге, 1 час). Из отеля Алтай Резорт 7-8 часов



## День 5. На квадроциклах к Емурлинскому водопаду

Трансфер в с. Верх-Анос и катание на квадроцикле к Емурлинскому водопаду. Он распускает свои струи по зеленому замшелому склону и этот уголок похож на эльфийское царство (один из гостей за рулем квадроцикла, другой на пассажирском, можно меняться). По желанию гостей, за рулем может быть инструктор.

Маршрут круговой, он проходит по таежной зоне, а после водопада мы проедем по горным лугам.

Для катания гостям выдаются грязе-/пылезащитные костюмы по погоде, подшлемники, шлемы.

Экскурсия займет 3,5 часа от села Верх-Анос, а с учетом трансфера из отеля Гранд Шале – 5,5 часов.

Обед возможен в ресторане одного из близлежащих отелей (заказ и оплата по меню)

- Возможен также пеший поход к Емурлинскому водопаду (8-9 км суммарно), путь проходит по тайге, по квадроциклетной дороге. Обед в формате пикника – ланчбоксы. В этом случае гости идут в трекинг, а ланчбоксы, стол и стулья привезет квадроцикл.



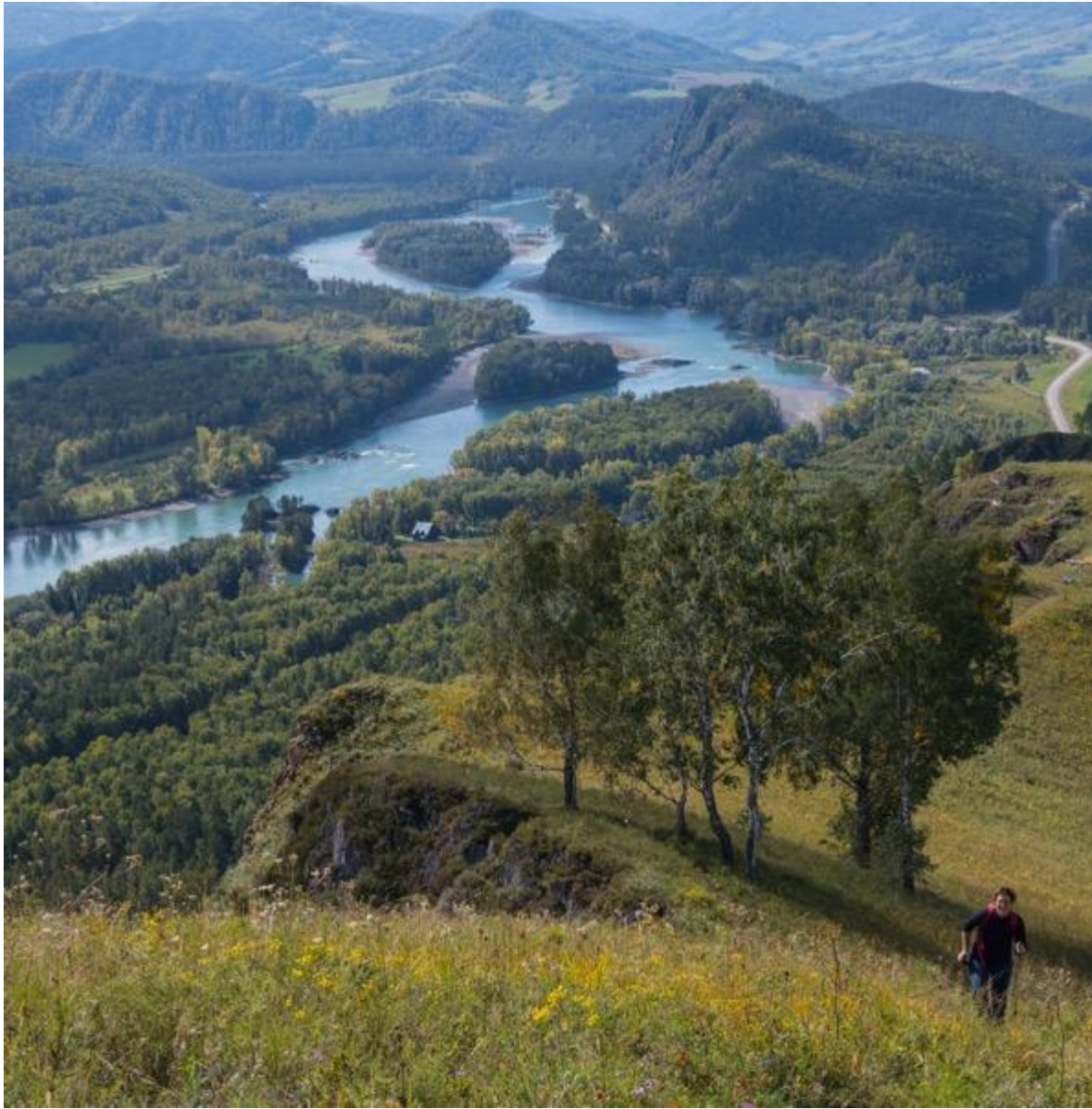



## День 6. Треккинг по Скалистому гребню

Сегодня предлагаем совершить пеший поход и траверс Скалистого гребня. Это красивый панорамный и обзорный хребет над рекой Катунь. Во время похода вы будете наслаждаться видами долины горной реки с высоты птичьего полета.

Поход занимает около 4-5 часов. Протяженность маршрута – 7 км. Маршрут начинается с подъема в горы и далее траверс горного хребта (хребет не скалистый, везде грунтовая дорога по луговой местности).

Обед в формате ланчбоксов.





## День 7. Чуйский тракт / Семинский перевал/ перевал Чике-Таман / Ильгуменский порог

Чуйский тракт – безусловно, самая красивая автомобильная дорога Алтая и России. По версии журнала National Geographics, он входит в десятку красивейших автодорог мира.

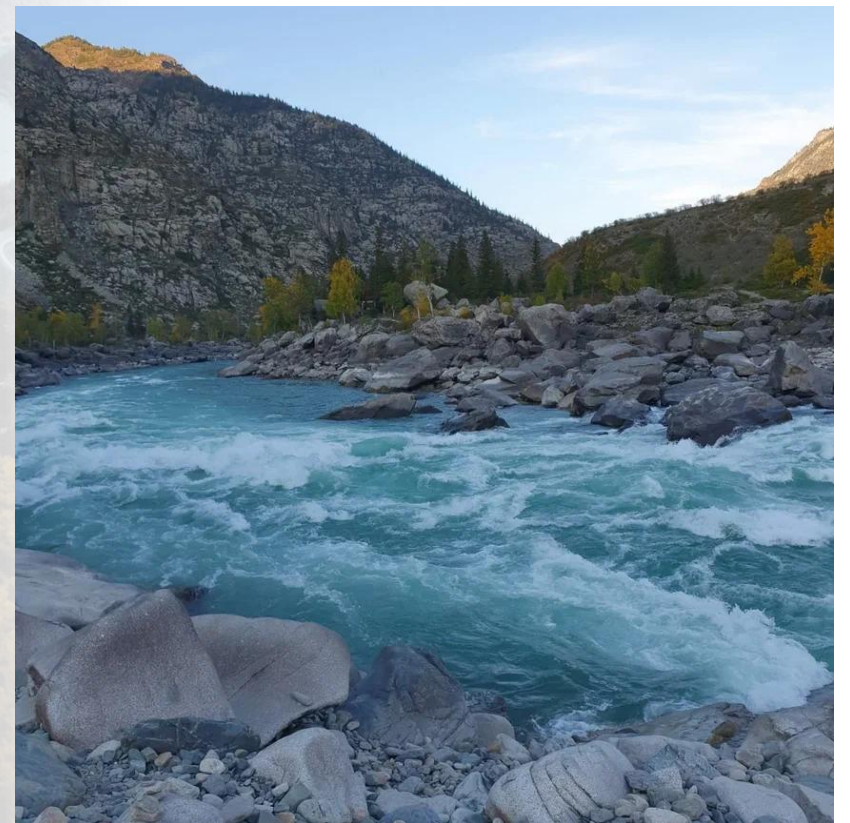
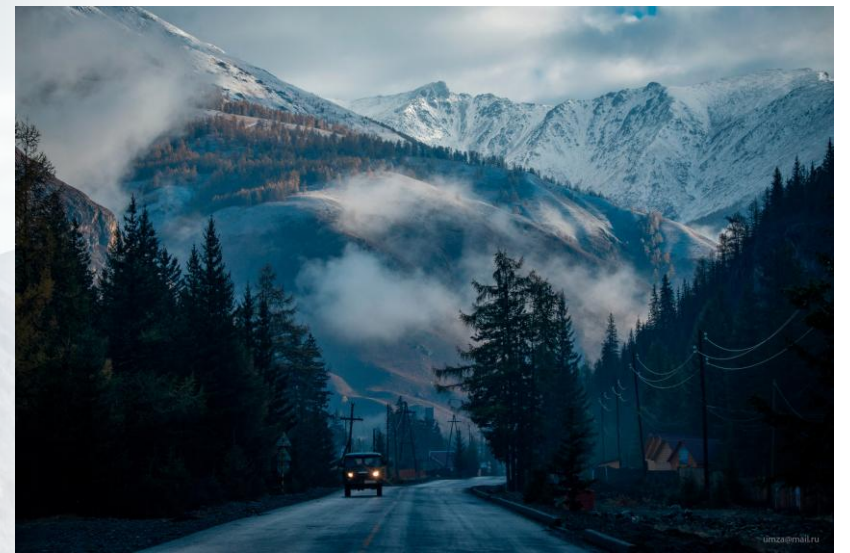
Возникший тысячелетия назад, он пересекает весь Алтай и заканчивается на границе с Монголией. Проехав по Чуйскому тракту до конца, путешественники могут познакомиться с разными ликами Алтая и наблюдать, как меняется природа за окном автомобиля.

Сегодня вы освоите часть этого древнего пути. Побываете на двух перевалах – Семинском, который является границей Северного и Центрального Алтая, и горном серпантине Чике-Таман, который встарь был кошмаром путника, а сейчас по праву может называться одним из красивейших точек трассы. Пройдетесь по кедровой тайге, где снимали фильмы «Бешенство» и «Перевал Дятлова». Прогуляетесь к грандиозному Ильгуменскому порогу – настоящему природному месту силы. Увидите слияние рек Чуя и Катунь

Обед в формате кейтеринга в шатре на берегу реки

Расстояние: 250 км в одну сторону, 10-11 часов

Продолжительность экскурсии, включая время на обед: из Манжерока/Гранд Шале/Алтай Пэлэс/Хвои 10-11 часов (450 км в дороге). Из отеля Алтай Резорт 13-14 часов





## День 8. Полет на вертолете к горе Белуха

- Приглашаем совершить полет к самой высокой горе Алтая и Сибири – Белухе (4509 м). Это путешествие останется в вашей памяти как наиболее яркое из всех возможных на Алтае. В этот удаленный уголок Алтая можно добраться только пешком, верхом и на вертолете.
- Трансфер на авиабазу и посадка в вертолет
- Вертолет перенесет вас в самую южную часть Алтая – на границу с Казахстаном, в горы Катунского хребта. Для этого вы пролетите над всей территорией Республики Алтай (около 1,5-2 часов).
- На вертолете мы совершим облет горы Белуха, увидим из иллюминатора вертолета Аккемскую стену (северный склон Белухи) и грандиозный ледник.
- Приземлимся около часовни Архангела Михаила (самая высокогорная часовня России) или на берегу Аккемского озера.
- Стоянка в горах около 1,5 часов, небольшой фуршет и вылет в отель Алтай Резорт. В это время багаж приедет наземным транспортом и будет уже в отеле
- Общая продолжительность полета вместе со стоянкой – 4-6 часов в зависимости от погоды и продолжительности стоянок.

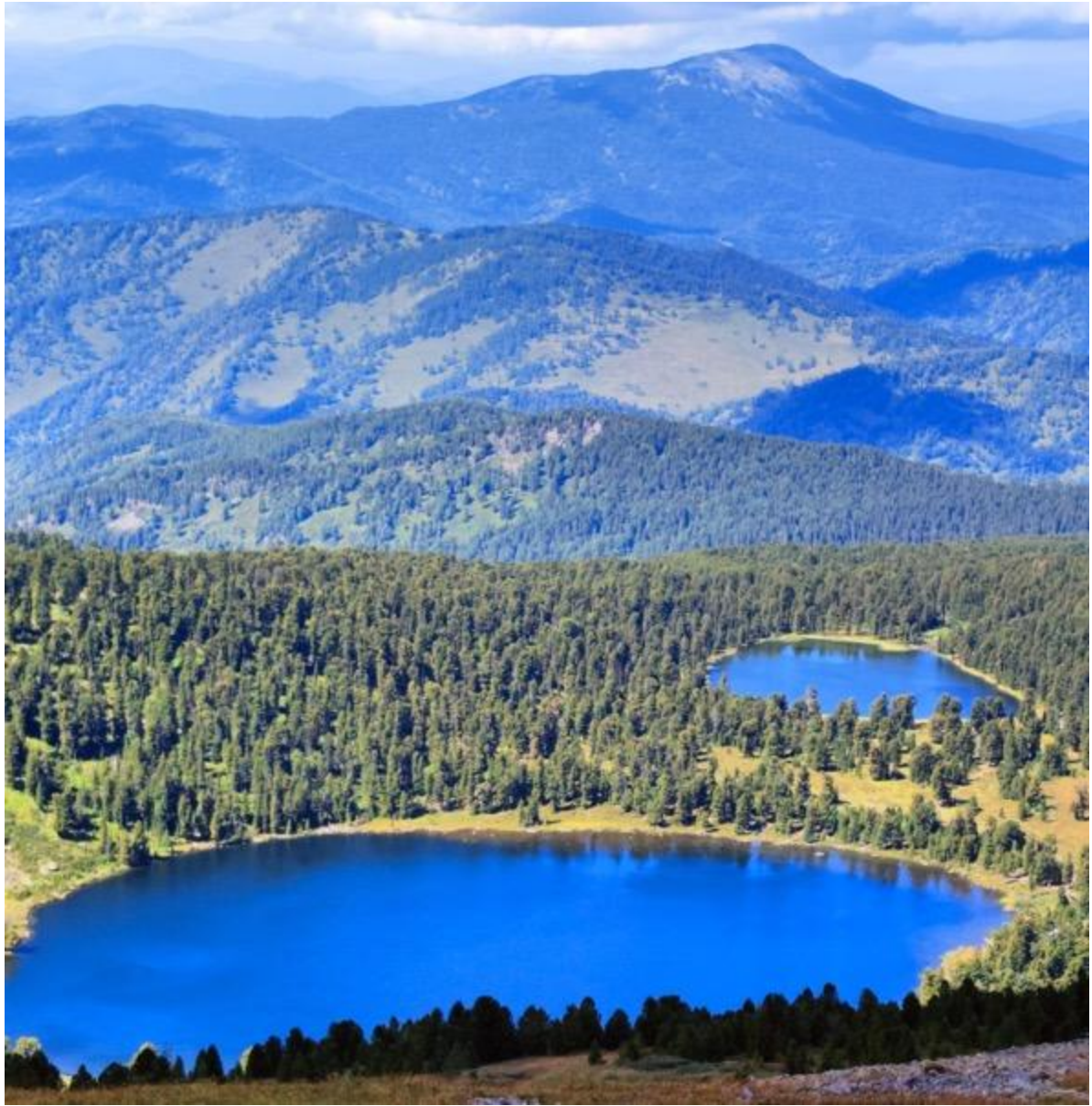


## День 9. Поездка на джипах на Каракольские озера

Сегодня вы совершите поездку на джипах по высокогорным частям Алтая – к каскаду Каракольских озер. Озера находятся в горах, где летом сохраняется снег и цветут альпийские луга. Высота озер 1700-2000 метров над уровнем моря.

Наше путешествие к озерам будет проходить на джипах. Сначала около 1,5-2 часов мы будем ехать к началу горной дороги на Каракольские озера. Далее – джип поедет по горной местности – это будет гравийная дорога, с которой мы свернем на грунтовые дороги, луговые и таежные дороги. Продолжительность внедорожной части путешествия также 1,5-2 часа. Мы преодолеем горный перевал, поедим по вершинам гольцов, преодолеем участки грязевых препятствий и бродов.

Дальше 2 варианта: либо продолжаем двигаться по хребту, доезжаем до смотровой площадки, где устроим обед-пикник, гости смогут погулять и пофотографироваться. Или второй вариант- джип сможет спуститься к каскаду озер. Здесь вы сможете совершить прогулку по берегу нижнего Пятого – самого большого озера. При желании возможно пеше путешествие вдоль четырех озер – около 3 часов. За это время вы увидите и субальпийские луга, и кедровую тайгу, и лесотундру.



## День 10. Трекинг по долине Катунь

Утром – вертолетный трансфер в долину р. Катунь

Трекинг по живописной, малолюдной тропе, проходящей по долине Катунь. Путь проходит по береговым террасам и скальным участкам берега, и все время перед путником открывается долина величественной Катунь.

Мы пройдем 10-12 км (около 3 часов), и в конце дистанции нас снова встретит вертолет.

Обед в формате походного пикника (ланчбоксы, чай) в месте встречи с вертолетом.



## День 11. Полет на вертолете над Телецким озером, в каньон рек Чулышман и на каменные грибы

- Мы предлагаем вам совершить полет на вертолете на к водопадам реки Чулышман и на каменные грибы. Это крупнейший приток Телецкого озера, который формирует множество водопадов.
- 10.00 – 14.00 Вначале мы пролетим над акваторией Телецкого озера.
- Далее войдем на вертолете в каньон реки Чулышман. Это узкое ущелье, по обоим берегам которого вы сможете наблюдать величественные водопады.
- В одной из боковых долин мы увидим уникальные природные образования – каменные грибы. Они возникли в результате работы воды и ветра
- Приземление в долине Чулышмана и небольшой пикник (ланчбоксы). По желанию возможна короткая пешая прогулка к водопаду.
- Возвращение в отель.

