

Круиз в Антарктиду.



Дата круиза:

05 февраля - 12 февраля 2022 года, 10-17 февраля 2022,
15-22 февраля 2022, 20-27 февраля 2022

Основные преимущества экспедиции:

- Круиз на новом судне класса люкс
- Вместимость судна 100 пассажиров, что дает возможность максимально быстро реагировать и осуществлять быстрые высадки всем пассажирам одновременно
- Антарктика XXI век имеет свою собственную станцию в Чили и приоритет на внутренний перелет до Кинг-Джорджа
- Ежедневные высадки на берег и животные на расстоянии вытянутой руки

Программа.

День 1. Прибытие в Пунта-Аренас, Чили

Ваше приключение начнется в самом населенном городе южной Патагонии. Возвышаясь над Магеллановым проливом, Пунта-Аренас стоит на пути одного из самых знаменитых исторических торговых маршрутов и хранит заветы богатой чилийской истории.

Днем вас ждет брифинг на тему предстоящего перелета.

День 2. Перелет на остров Кинг-Джордж и посадка на судно

Мы пересечем легендарный пролив Дрейка всего за несколько часов, в то время как морской переход занял бы несколько дней. Наш самолет начнет снижаться над Южными Шетландскими островами, и вам

представится шанс полюбоваться антарктическими пейзажами с воздуха. После приземления мы немного разомнем затекшие в полете ноги и исследуем остров, на котором находится несколько исследовательских станций, включая Российскую. Затем вас ждет посадка на лодки Зодиак и трансфер на судно, которое уже готово отправиться к берегам Антарктического полуострова.

День 3-6. Антарктический полуостров и Южные Шетландские острова

Нам предстоит исследовать западный берег полуострова с его относительно свободными ото льда водами. По мере нашего приближения к Белому континенту виды будут становиться все более и более захватывающими - острые скалы, бескрайние

снежные просторы, искрящийся лед, принимающий самые разнообразные формы: от гигантских массивных толщ ледников до причудливых изящных айсбергов, преломляющих свет под самыми неожиданными фотогеничными углами. Антарктида – поистине одно из немногих мест в мире, которое западает в душу и остается в памяти на всю жизнь... И за счет экспресс перелета наш круиз предлагает сосредоточиться на главном, потратив максимальное количество времени на исследование богатств этого края.

Вас ждет множество активностей как на борту судна, так и за его пределами. Капитан и экспедиционная команда будут следить за появлением китов и морских птиц и сообщать пассажирам о появлении новых объектов для наблюдения. А наши лекторы помогут сделать знакомство с Антарктидой более глубоким и интересным, расширяя ваши знания об особенностях местной геологии, истории и животного мира.

Но, несомненно, главным событием станут ежедневные экскурсии и высадки на сушу на лодках Зодиак, которые являются лучшим и,

пожалуй, самым интимным способом познакомиться с природой крайнего юга. Вы прогуляетесь по пляжам, усыпанным пингвинами и тюленями, будете круизировать на Зодиаках среди айсбергов и через узкие, стиснутые льдом проливы, выслеживать китов, которые в поисках пищи всплывают к самой поверхности воды, понаблюдаете, как морские леопарды охотятся на пингинов, увидите тысячи морских птиц, посетите исторические места, связанные с именами первых исследователей.

День 7. Остров Кинг-Джордж – Пунта-Аренас

Высадка на острове Кинг Джордж с последующим чартерным перелетом в Пунта-Аренас.

День 8. Пунта-Аренас

Если вы не запланировали провести в Чили еще некоторое время для самостоятельного путешествия, то после завтрака трансфер доставит вас в аэропорт для авиаперелета.

Описание данного маршрута является общим планом экспедиции. Маршрут может меняться под воздействием внешних факторов: погоды, ледовой обстановки и т.д.

Стоимость.

Каюта	Стоимость на человека
Трехместный Люкс	\$ 14 795
Двухместная с иллюминатором	\$ 15 995
Каюта Веранда	\$ 18 995
Делюкс Веранда	\$ 19 995
Люкс Пентхаус	\$ 23 995
Люкс Гранд	\$ 26 995
Одноместная каюта	\$ 26 995

Стоимость указана за одного человека при двухместном размещении.

Оплата осуществляется по курсу ЦБ + 2% на день оплаты.

Включено в стоимость:

- Трансфер из аэропорта в отель в 1 день;
- Ночь в отеле в Пунта - Аренасе с завтраком;
- Приветственный ужин в 1 день;
- Трансфер отель – аэропорт – отель;
- Перелет Пунта - Аренас – Кинг Джордж – Пунта - Аренас;
- Круиз к Антарктическому полуострову;
- Полный пансион на борту;
- Вино, пиво, соки и прохладительные напитки во время обеда и ужина;
- Вода, чай, кофе, какао и снеки в любое время;
- Все высадки на берег и экскурсии на берегу;
- Научно-познавательная программа на борту;
- Резиновые сапоги в аренду для высадок на берег.

Не включено в стоимость:

- Международные авиаперелеты;
- Визовая поддержка (если требуется);
- Персональные расходы: бар, связь, прачечная;
- Чаевые;
- Любые мероприятия на берегу до и после круизного рейса;
- Обязательная медицинская страховка, покрывающая эвакуацию из труднодоступных мест – \$19,80 на человека в день
- Каякинг \$ 895

Карта маршрута.





Экспедиционное судно ледового класса «Magellan Explorer»

«Magellan Explorer» - это первое экспедиционное судно в мире, которое было спроектировано специально для комбинированных антарктических программ (круизы с перелетом через пролив Дрейка). Это шикарное судно объединяет отличную экспедиционную составляющую с обстановкой бутик-отеля.

В его создании приняли участие несколько международных экспертов в области полярных экспедиций. Работая в команде с дизайнерами, инженерами, судостроителями, они нашли ряд технических решений, позволяющих сделать экспедиционный опыт пассажиров еще более ярким. Magellan Explorer был построен в Чили в 2019 году в соответствии с новейшими требованиями Полярного кодекса.

Элегантные внутренние помещения судна были спроектированы знаменитой студией дизайна интерьеров Enrique Concha & Co, расположенной в Сантьяго-де-Чили. Каждая деталь, от цветов до материалов, была тщательно продумана для того, чтобы сделать опыт путешествия на судне незабываемым. Результатом стало современное пространство, сочетающее комфорт, стиль и функциональность.

Характеристики судна

Судно построено согласно новейшим требованиям Полярного кодекса и соответствует полярному ледовому классу 6 (Регистр Ллойда PC 6). «Magellan Explorer» оборудован стабилизаторами для комфортной навигации, а также носовыми и кормовыми подруливающими устройствами для большей маневренности. В целях сокращения воздействия на окружающую среду судно оснащено системой регенерации энергии, которая использует тепло, выделяемое двигателями, для обогрева теплохода и подачи горячей воды на борту.



Общественные зоны

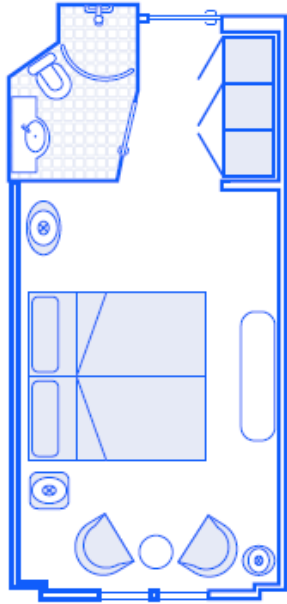
- Бар с выбором местных чилийских и иностранных напитков
- Тренажерный зал и сауна
- Хорошо укомплектованная библиотека с коллекцией книг по Антарктиде на разных языках
- Локальная сеть с ежедневными программами, международными новостями и т.д. с беспроводным доступом на всем судне
- Переговорная комната с мультимедийными ресурсами и интерактивной научной лабораторией
- Спутниковый интернет доступен за дополнительную плату, с беспроводным доступом на всем судне
- Фронтальная обзорная палуба с доступом на нос
- Зона посадки на Зодиаки оборудована вешалками, запирающимися шкафчиками и посадочными местами

Рестораны

- В главном ресторане подается завтрак и обед (шведский стол) и ужин с обслуживанием по меню
- На палубе для барбекю действует ресторан на открытом воздухе (при благоприятных погодных условиях)
- Экспресс-ланч доступен каждый день в библиотеке
- Во время обеда и ужина подаются премиальные чилийские вина
- Закуски и напитки во время приветственного и прощального торжества
- Стойки с кофе, чаем, шоколадом и водой в библиотеке и баре 24/7 бесплатно

Технические характеристики

- Выдвижные стабилизаторы
- Конструкция двойного корпуса
- Каплевидная форма судна для полярной навигации
- Носовые и кормовые подруливающие устройства
- Современное навигационное оборудование
- Ледовый радар с новейшими технологиями
- Два центральных трапа для операций на Зодиаках
- Большой склад для экспедиционного оборудования
- Соответствие показателю Tier III, самой строгой норме выброса токсичных веществ
- Система регенерации энергии
- Флот из 10 лодок Зодиак

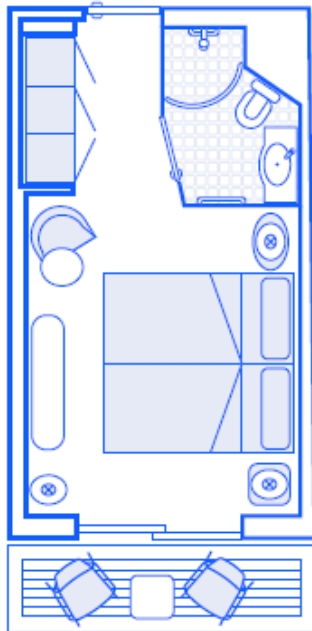


ДВУХМЕСТНАЯ С ИЛЛЮМИНАТОРОМ

Площадь - 18 м²

Вместимость до 2 пассажиров в каюте

- 2 одноместные кровати (1,05 x 2 м) или 1 двухместная кровать (2,1 x 2 м)
- Письменный стол и стул
- 2 кресла с приставным столиком
- Комбинированные евро/американские розетки с USB портом
- Сейф
- Телефон
- Фен
- Ванная комната с душем
- Косметика для ванной
- Банные халаты и тапочки

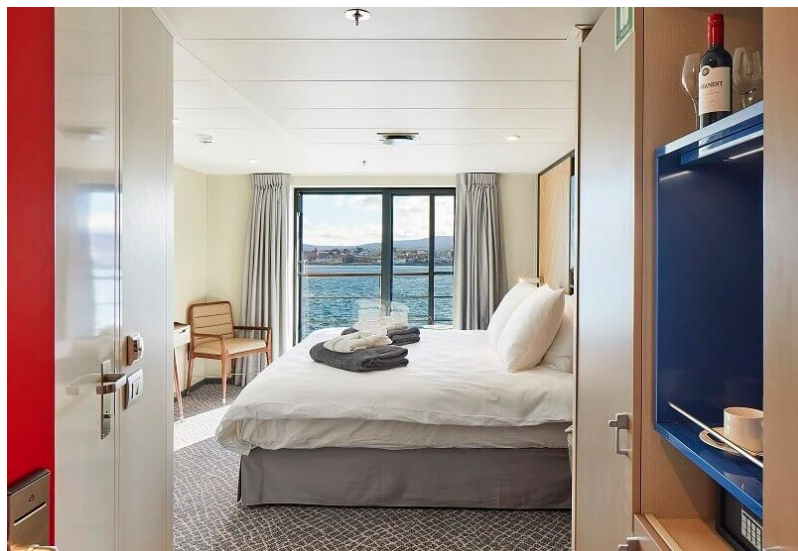
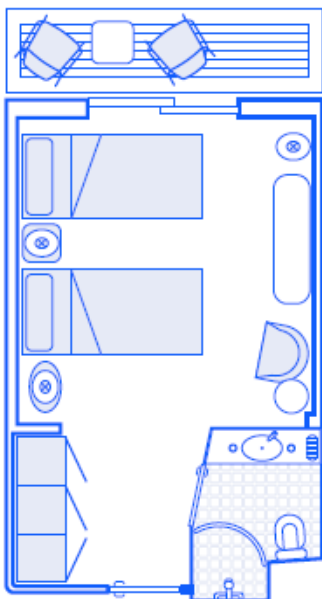


ЛЮКС ВЕРАНДА

Площадь - 19 м²

Вместимость до 2 пассажиров в каюте

- 2 одноместные кровати (1,05 x 2 м) или 1 двухместная кровать (2,1 x 2 м)
- Письменный стол и стул
- 1 кресло с приставным столиком
- Балкон с зоной отдыха
- Комбинированные евро/американские розетки с USB портом
- Сейф
- Телефон
- Фен
- Ванная комната с душем
- Косметика для ванной
- Банные халаты и тапочки

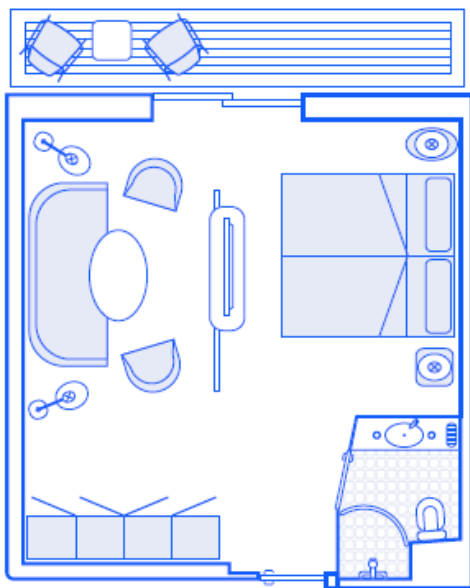


ДЕЛЮКС ВЕРАНДА

Площадь - 22 м²

Вместимость до 2 пассажиров в каюте

- 2 одноместные кровати (1,05 x 2 м) или 1 двухместная кровать (2,1 x 2 м)
- Письменный стол и стул
- 1 кресло с приставным столиком
- Балкон с зоной отдыха
- Комбинированные евро/американские розетки с USB портом
- Сейф, Телефон, Фен
- Выбор закусок, Пополняемый мини-бар
- Кофемашина эспрессо
- Ванная комната с душем
- Премиум косметика для ванной
- Банные халаты и тапочки

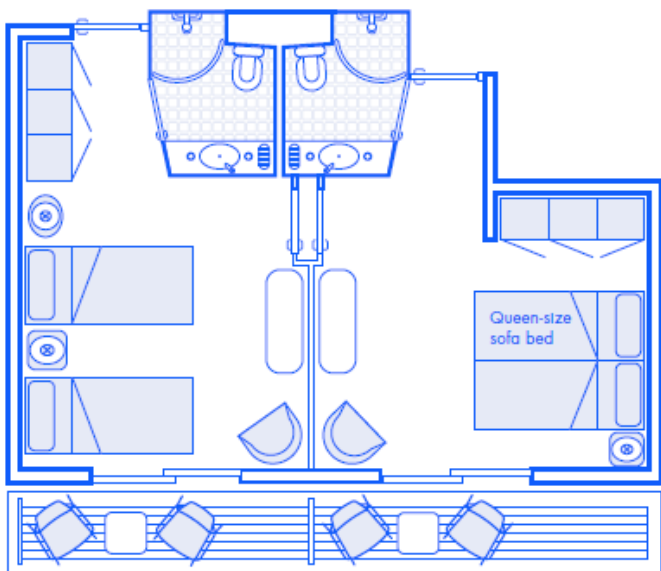


ЛЮКС ПЕНТХАУС

Площадь - 33 м²

Вместимость до 2 пассажиров в каюте

- 2 одноместные кровати (1,05 x 2 м) или 1 двухместная кровать (2,1 x 2 м)
- Зона гостиной с диваном
- Письменный стол и стул
- 2 кресла
- Балкон с зоной отдыха
- Комбинированные евро/американские розетки с USB портом
- Сейф, Телефон, Фен
- Выбор закусок, Пополняемый мини-бар
- Кофемашинa эспрессо
- Ванная комната с душем
- Премиум косметика для ванной
- Банные халаты и тапочки

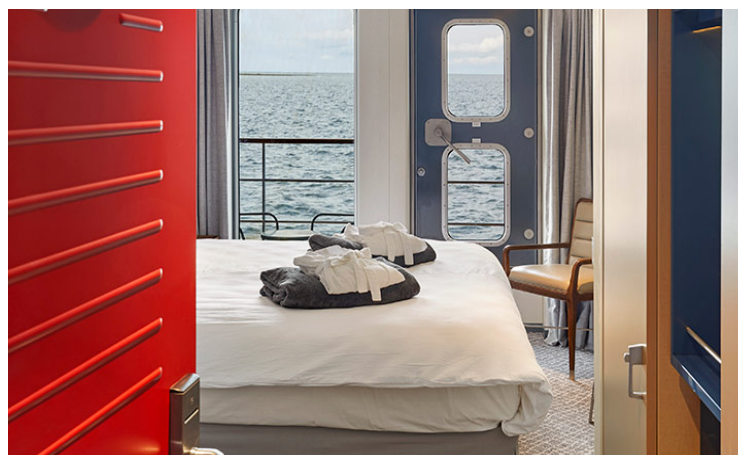
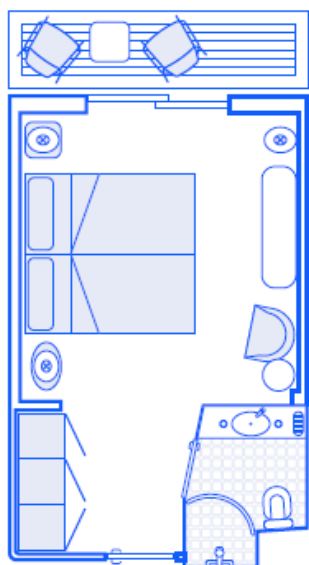


ТРЕХМЕСТНЫЙ ЛЮКС

Площадь - 44 м²

Вместимость до 3 пассажиров в каюте

- 2 одноместные кровати (1,05 x 2 м) и 1 двухместная кровать размера king-size (2,1 x 2 м)
- Письменный стол и стул в обеих комнатах
- 2 кресла с приставными столиками
- Балкон с зонами для отдыха
- Комбинированные евро/американские розетки с USB портом
- Сейф, Телефон, Фен
- Кофемашина эспрессо
- Ванная комната с душем
- Премиум косметика для ванной
- Банные халаты и тапочки

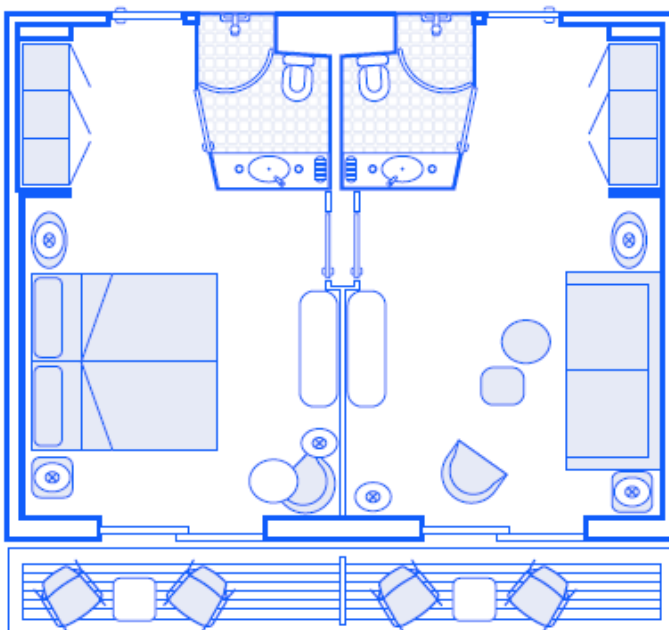


ОДНОМЕСТНАЯ ЛЮКС ВЕРАНДА

Площадь - 19 м²

Вместимость до 1 пассажира в каюте

- 1 кровать размера king-size (2,1 x 2 м)
- Письменный стол и стул
- 1 кресло с приставным столиком
- Балкон с зоной отдыха
- Комбинированные евро/американские розетки с USB портом
- Сейф, Телефон, Фен
- Ванная комната с душем
- Косметика для ванной
- Банные халаты и тапочки

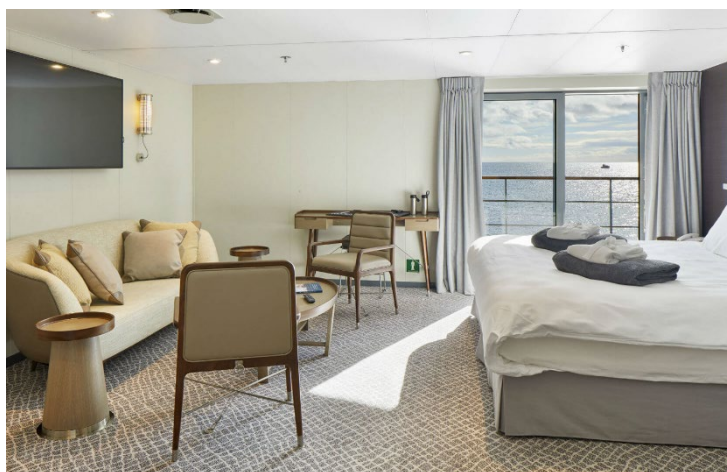


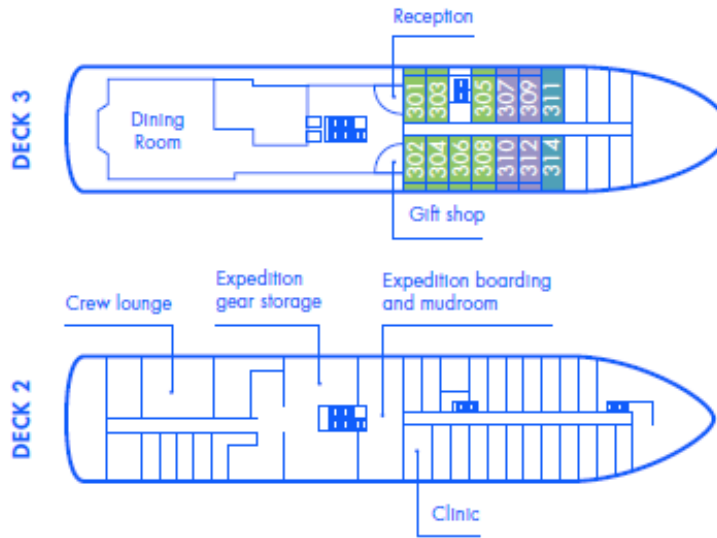
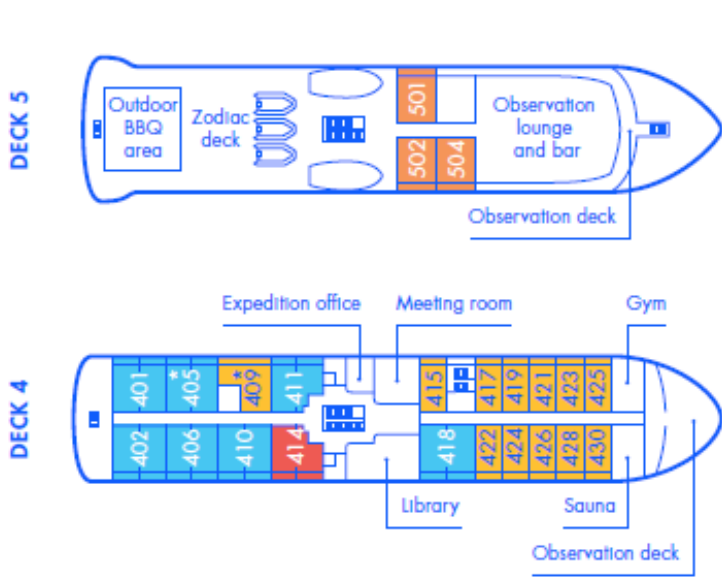
ЛЮКС ГРАНД

Площадь - 44 м²

Вместимость до 2 пассажиров в каюте

- 2 одноместные кровати (1,05 x 2 м) или 1 двухместная king-size (2,1 x 2 м)
- Отдельная гостиная с диваном и журнальным столиком
- Письменный стол и стул в обеих комнатах: гостиной и спальне
- 2 кресла с приставными столиками
- Балкон с зоной для отдыха
- Комбинированные евро/американские розетки с USB портом
- Сейф, Телефон, Фен
- Выбор закусок, Пополняемый мини-бар
- Кофемашина эспрессо
- Ванная комната с душем
- Премиум косметика для ванной
- Банные халаты и тапочки





CABINS

- Grand Suite
 - Penthouse Suite
 - Deluxe Veranda Cabin
 - Veranda Cabin
 - Porthole Cabin
 - Single Veranda Cabin
 - Triple Suite
- * Only available with queen-size bed*

